

ООО "НикаПроект"



АРХИТЕКТУРНО-ПЛАНИРОВОЧНАЯ КОНЦЕПЦИЯ

"Возведение многоквартирного жилого дома с инженерно-транспортной инфраструктурой
по ул. Нарочанская в г. Мядель Минской области"

Заказчик:
Государственное предприятие "УКС Мядельского района"

Название проекта

Проектная организация:	Общество с ограниченной ответственностью "НикаПроект"
Заказчик:	Государственное предприятие "УКС Мядельского района"
Наименование объекта:	"Возведение многоквартирного жилого дома с инженерно-транспортной инфраструктурой по ул. Нарочанская в г.Мядель Минской области"
Стадия:	Архитектурно-планировочная концепция

Авторский коллектив

Главный инженер проекта:	Гидранович Ю.В.
Главный архитектор проекта:	Шакаль И.З.
Разработчик Генерального плана застройки:	Балдуева А.Г.
Архитектор:	Рубанов И.Н.



Ведомость общественных зданий и сооружений

Номер на плане	Наименование и обозначение	Этажность	Количество		Площадь, м ²		Строительный объем, м ³	
			зданий	квартир	застройки	общая	зданий	всего
1	Многоквартирный жилой дом	3	1	24	24			
Существующие здания								
2	Многоквартирный жилой дом	3	1	-	-	-	-	-
3	Общешитие	3	1	-	-	-	-	-
4	Здание ФСЭН	2	1	-	-	-	-	-
5	Магазин	1	1	-	-	-	-	-
6	Магазин	1	1	-	-	-	-	-

Ведомость автомобильных парковок

Поз.	Наименование	Кол. м/мест	Примечание
P1	Автомобильная парковка, в т.ч. 1м/место для ФОЛ	7	Проектир.
P2	Автомобильная парковка	8	Проектир.
P3	Автомобильная парковка	9	Проектир.
ИТОГО:		24	

Ведомость площадок

Поз.	Наименование	Кол.	Примечание
П1	Детская площадка для детей младшего и среднего возраста	1	Проектир.
П2	Детская площадка для детей младшего и среднего возраста	1	Компенсация
П3	Площадка для размещения велобакса	1	Проектир.
П4	Площадка для размещения переносимых контейнеров ТКО и КГМ	1	Проектир.

20-ПР/26-ГП

"Возведение многоквартирного жилого дома с инженерно-транспортной инфраструктурой по ул.Нарочанская в г.Мядель Минской области"

Изм.	Кол.	Лист	Издок	Подпись	Дата	Общеплощадочные работы	Стadia	Лист	Листов
Разраб.		Балдуева		<i>[Signature]</i>	03.26		Генеральный план М1:500	АПК	
Проверил		Нефедов		<i>[Signature]</i>	03.26				
Утверд.		Стрига		<i>[Signature]</i>	03.26				
Норм.контр.		Гидранович		<i>[Signature]</i>	03.26				



Инв. № подл. Погр. и gamma Взам. инв. №. Согласно

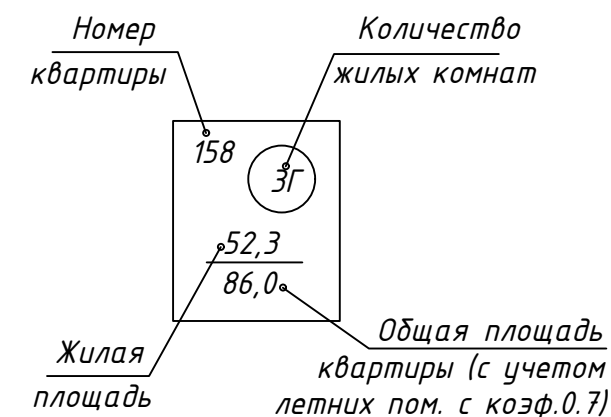
Технико-экономические показатели типов квартир жилого дома

Кол-во комнат	Тип квартиры	Площадь квартир, м ²			Количество квартир				Площадь квартир данного типа на дом, м ²		
		Жилая площадь, м ²	Общая площадь без лет. пом. м ²	Общая площадь с учетом лет. пом. (с коэфф. 0,7), м ²	1 этаж	2 этаж	3 этаж	всего	Жилая площадь, м ²	Общая площадь без лет. пом. м ²	Общая площадь с учетом лет. пом. (с коэфф. 0,7), м ²
1 комн.	1А	19,20	40,52	44,99	2	2	2	6	115,20	243,12	269,94
	1Б	19,20	40,52	44,99	2	2	2	6	115,20	243,12	269,94
2 комн.	2А	29,05	55,18	57,60	2	-	-	2	58,10	110,36	115,20
	2Б	29,05	55,18	57,60	2	-	-	2	58,10	110,36	115,20
	2В	37,79	63,84	66,26	-	2	-	2	75,58	127,68	132,52
	2Г	29,68	55,73	58,15	-	2	-	2	59,36	111,46	116,30
	2Д	37,79	63,76	66,18	-	-	2	2	75,58	127,52	132,36
	2Е	29,68	55,65	58,07	-	-	2	2	59,36	111,30	116,14
ИТОГО:								32	616,48	1184,92	1267,60

Состав типов квартир жилого дома

Наименование показателей	Значение показателей
Количество квартир:	
1-комнатных	12
2-комнатных	12
Всего:	24

УСЛОВНЫЕ ОБОЗНАЧЕНИЯ



Технико-экономические показатели жилого дома

Наименование показателей	Значение показателей
Жилая площадь квартир, м ²	616,48
Общая площадь квартир без учета лет. пом., м ²	1184,92
Общая площадь квартир с учетом лет. пом. (с коэфф. 0,7), м ²	1267,60
Площадь застройки (без отмостки), м ²	634,710
Строительный объем, м ³	9926,68
в том числе: - выше отм.0.000, м ³	7,329,65
- ниже отм.0.000, м ³	1297,03

						20-ПР/26-АР		
						"Возведение многоквартирного жилого дома с инженерно-транспортной инфраструктурой по ул.Нарочанская в г. Мядель Минской области"		
Изм.	Кол.уч.	Лист	Ндок	Подпись	Дата	Стадия	Лист	Листов
Разработал	Рубанов				04.26	ПП	2	
Проверил	Шакаль				04.26			
Утвердил	Стрига				04.26			
Н.контр.	Гидранович				04.26			
						Технико-экономические показатели жилого дома		
						ООО "НикаПроект" г. Минск		

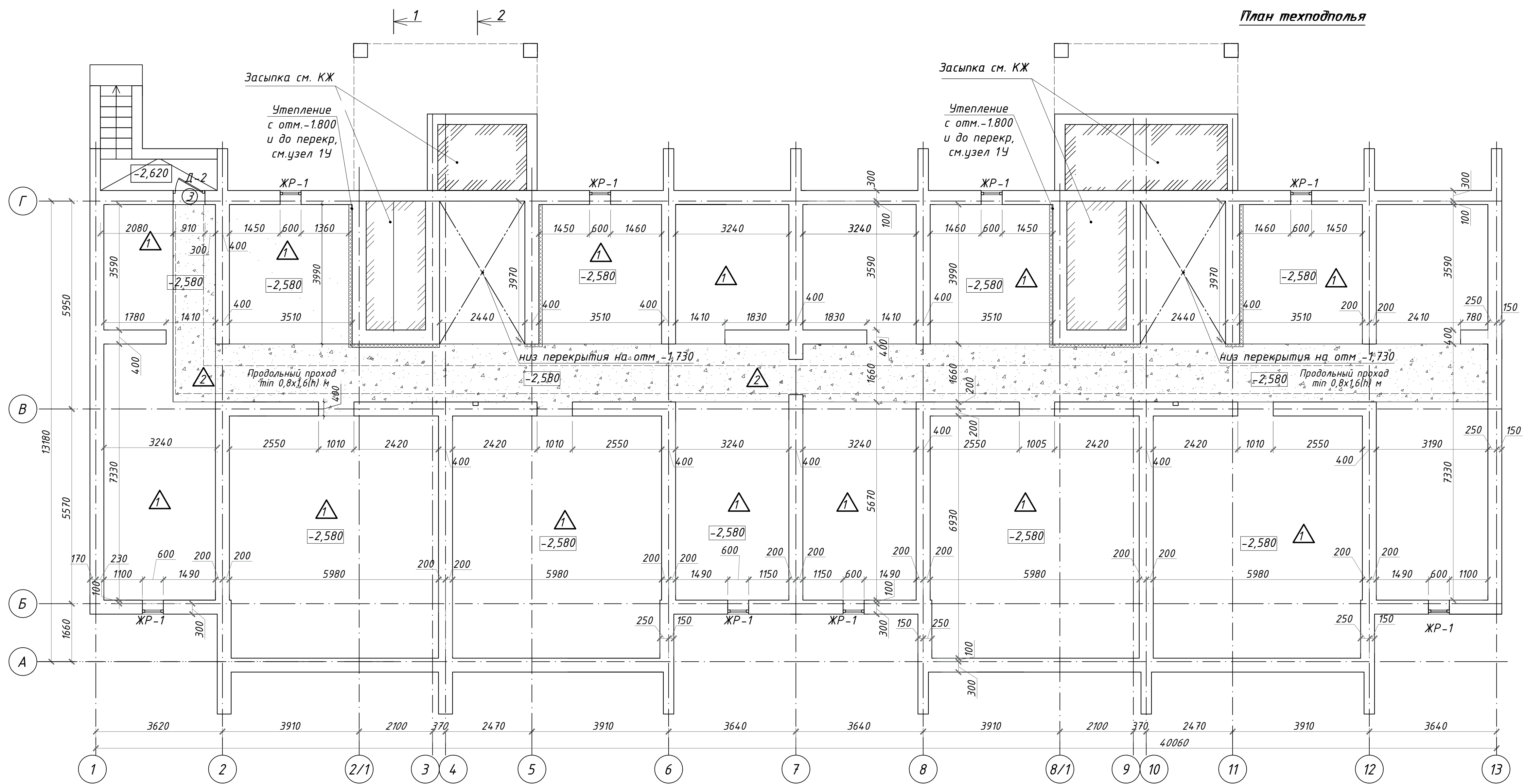
Согласовано

Взам.инв.Н

Подпись и дата

Инв.Н подл.

План техподполья



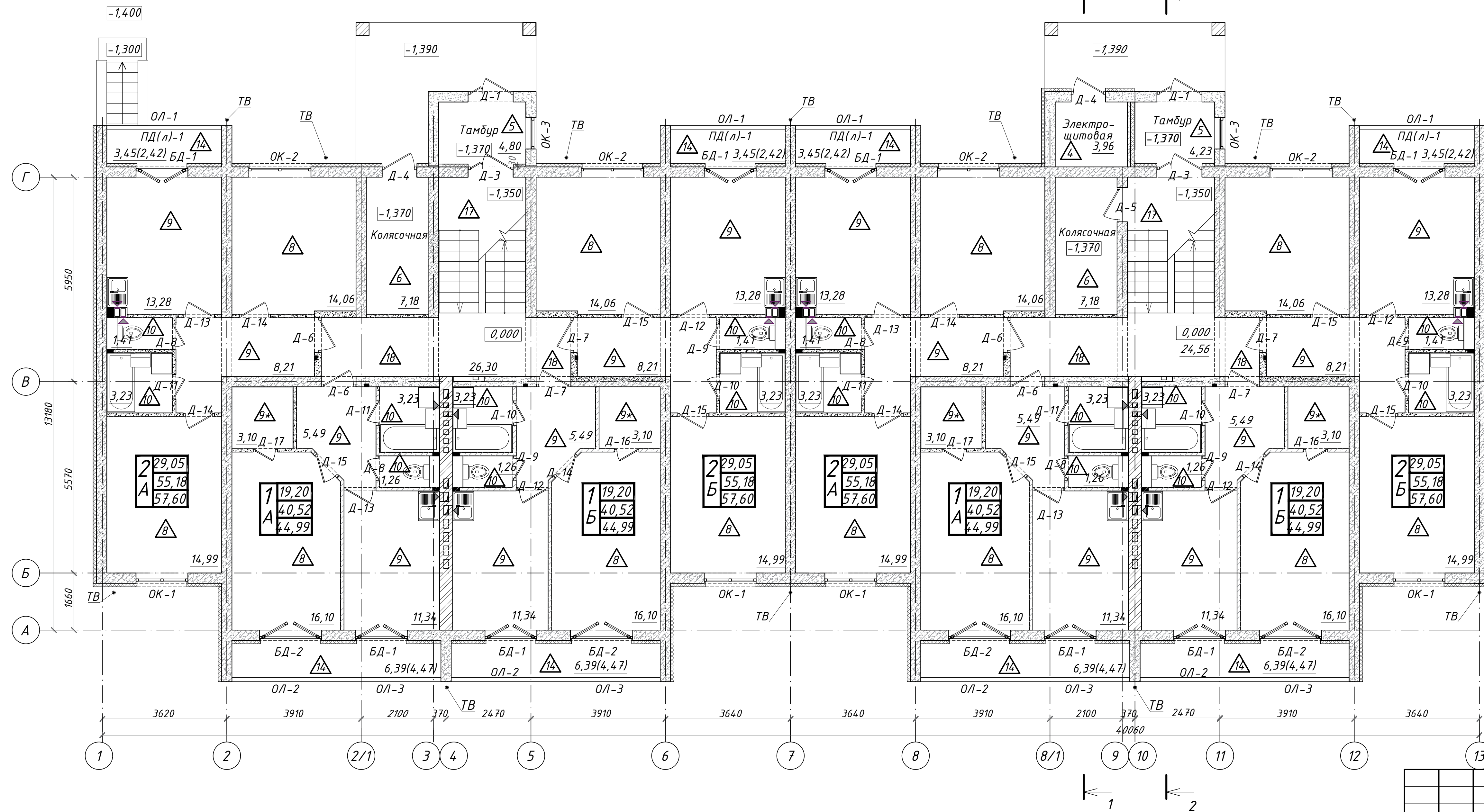
Условные обозначения

- Перегородки из кирпича керамического полнотелого на цементно-песчаном растворе толщиной 120 мм
- Утепление стен и перегородок минераловатным утеплителем толщиной 100 мм
- Стены из блоков ФБС толщиной 300мм
- Стены из блоков ФБС толщиной 400мм
- Д-5 Маркировка дверного блока
- 3 Маркировка строительного проема

20-ПР/26-АР						
"Возведение многоквартирного жилого дома с инженерно-транспортной инфраструктурой по ул.Нарочанская в г. Мядель Минской области"						
Изм.	Кол.уч.	Лист	Идок	Подпись	Дата	
Разработал	Рубанов				04.26	
Проверил	Шакаль				04.26	
Утвердил	Стрига				04.26	
Н.контр.	Гидранович				04.26	
				Стадия	Лист	Листов
				П/П		
План техподполья				ООО "НикаПроект" г. Минск		

Согласовано
 Инв.М подл.
 Подпись и дата
 Взам.инв.М

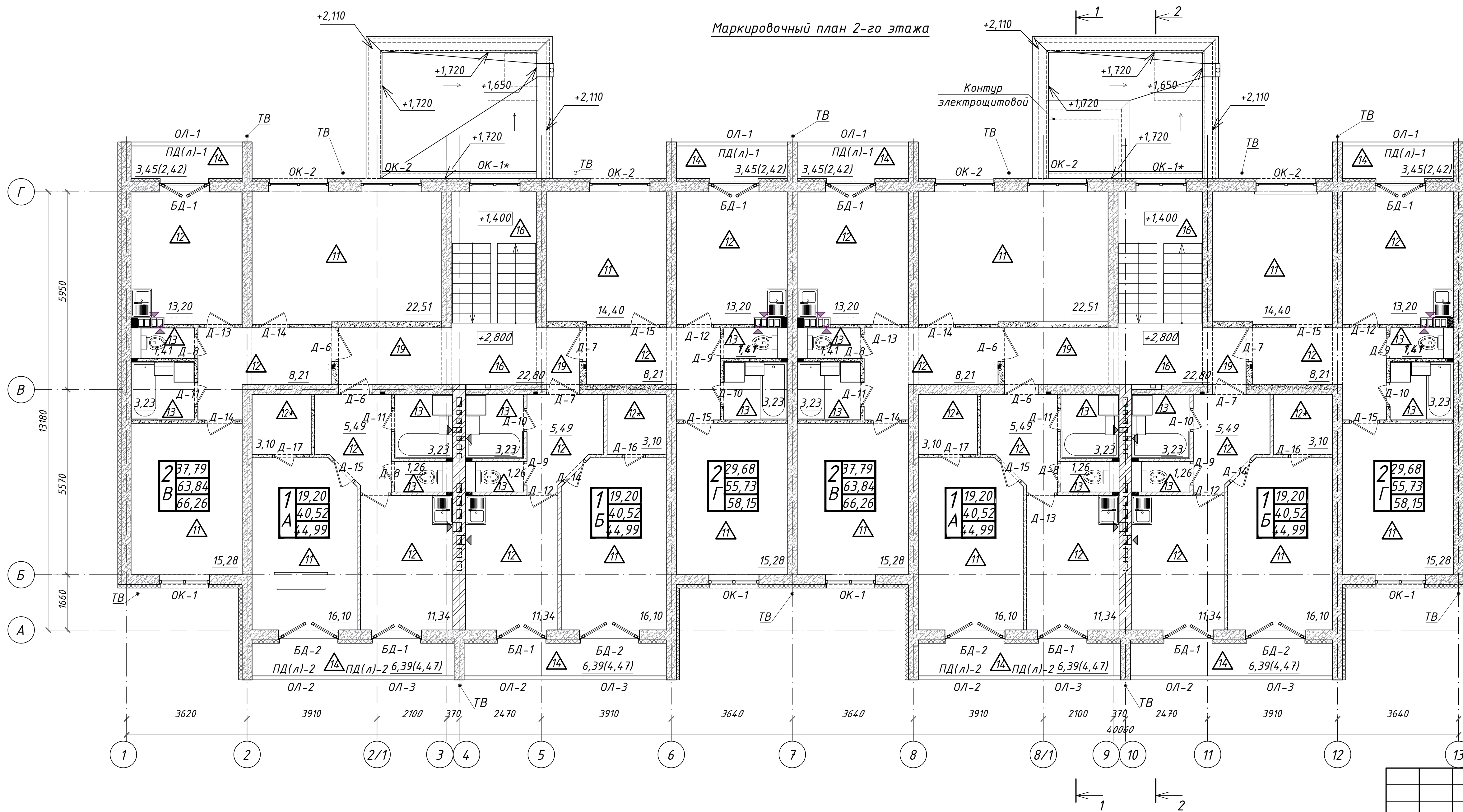
Маркировочный план 1-го этажа



Согласовано
 Инв.Н подл.
 Подпись и дата
 Взам.инв.Н

20-ПР/26-АР					
"Возведение многоквартирного жилого дома с инженерно-транспортной инфраструктурой по ул.Нарочанская в г. Мядель Минской области"					
Изм.	Кол.уч.	Лист	Ндок	Подпись	Дата
Разработал	Рубанов				04.26
Проверил	Шакаль				04.26
Утвердил	Стрига				04.26
Н.контр.	Гидранович				04.26
				Стадия	Лист
				П/П	
				Листов	
Маркировочный план 1-го этажа				ООО "НикаПроект" г. Минск	
Формат А4х3					

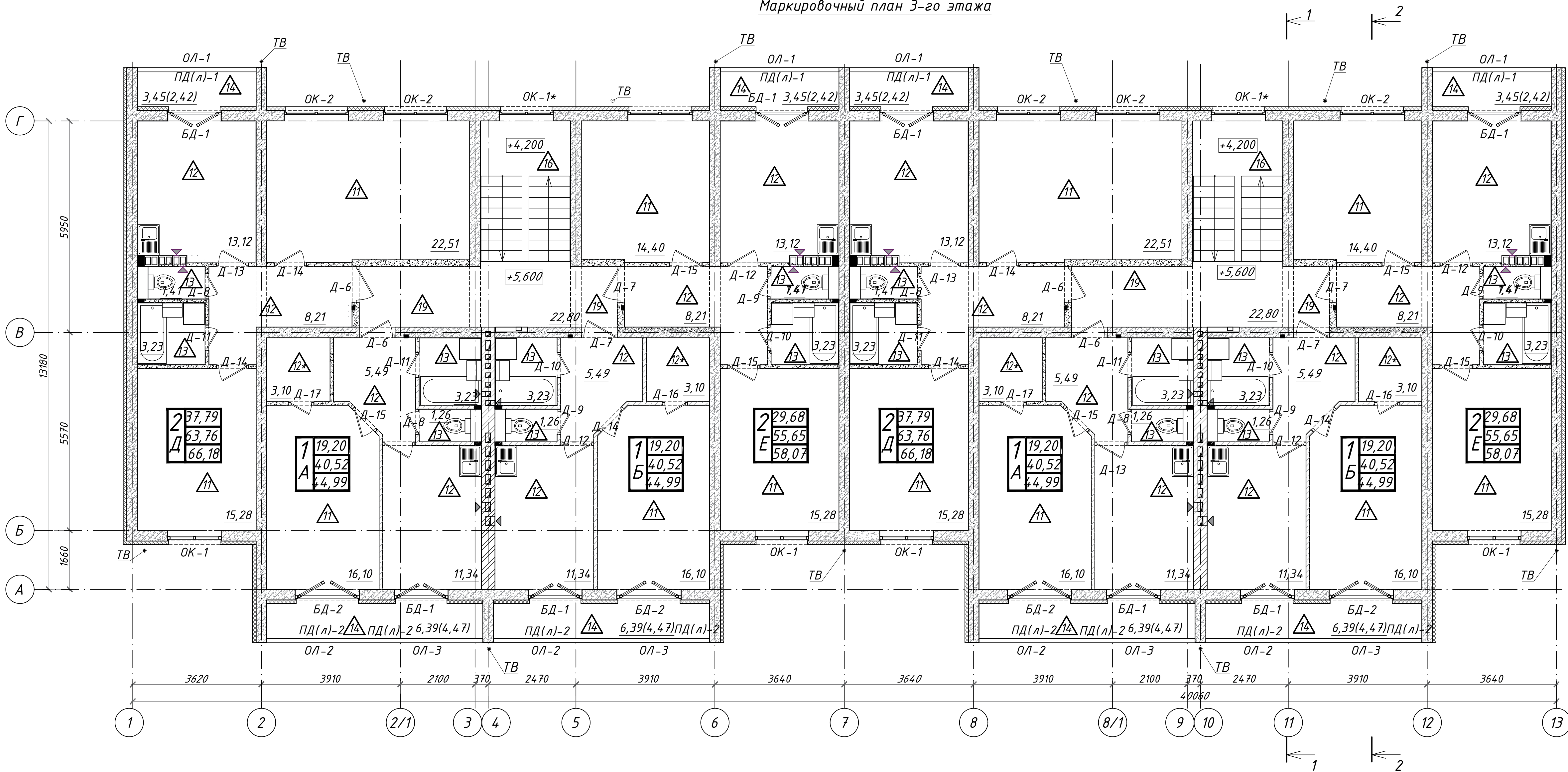
Маркировочный план 2-го этажа




Согласовано
 Инв. подл.
 Подпись и дата
 Взам. инв. л.

20-ПР/26-АР					
"Возведение многоквартирного жилого дома с инженерно-транспортной инфраструктурой по ул. Нарочанская в г. Мядель Минской области"					
Изм.	Кол.уч.	Лист	№ док	Подпись	Дата
Разработал	Рубанов			<i>[Signature]</i>	04.26
Проверил	Шакаль			<i>[Signature]</i>	04.26
Утвердил	Стрига			<i>[Signature]</i>	04.26
Н.контр.	Гидранович			<i>[Signature]</i>	04.26
				Стадия	Лист
				П/П	
				Листов	
Маркировочный план 2-го этажа				ООО "НикаПроект" г. Минск	
Формат А4х3					

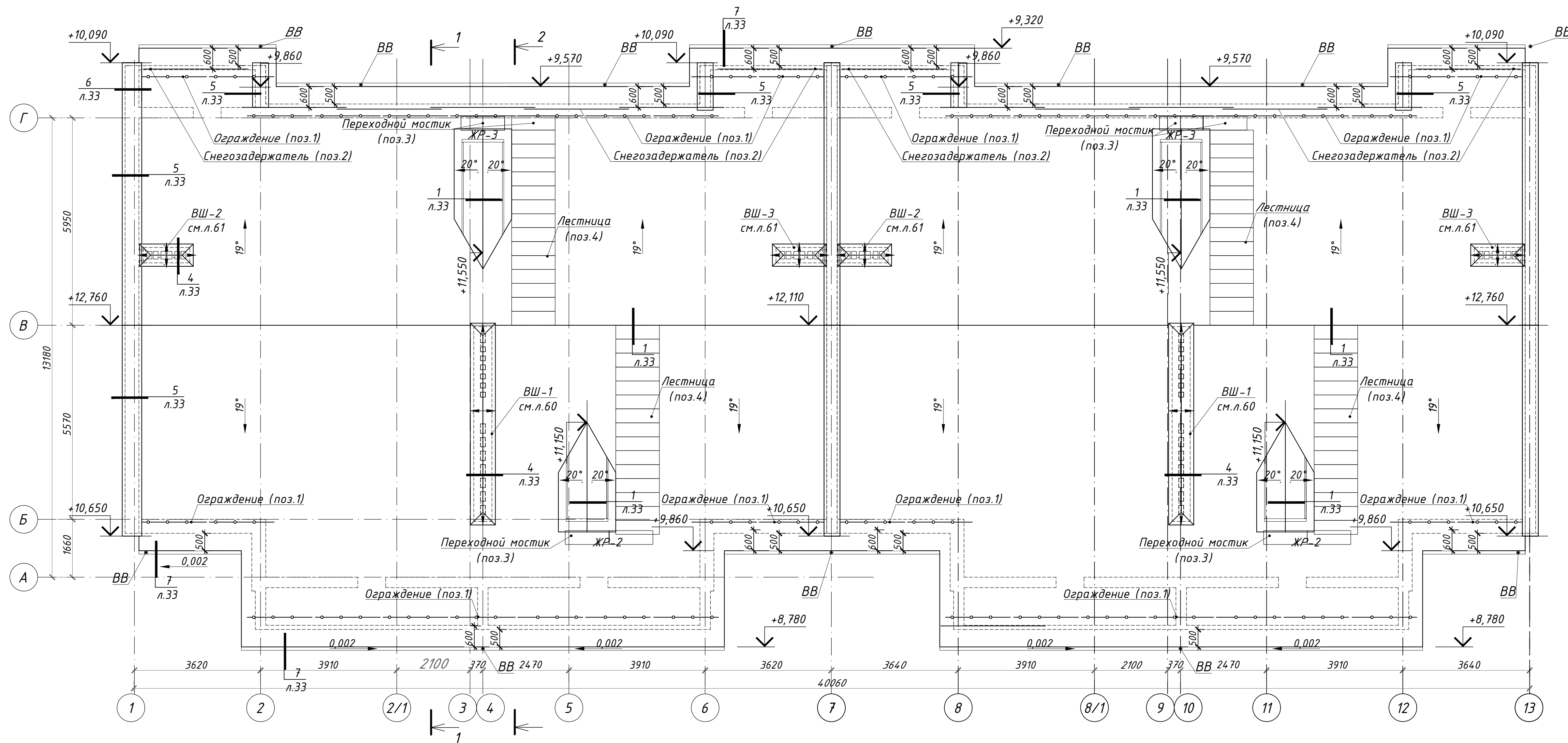
Маркировочный план 3-го этажа



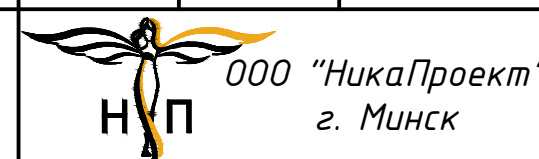
Согласовано
 Инв.Н подл.
 Подпись и дата
 Взам.инв.Н

						20-ПР/26-АР		
						"Возведение многоквартирного жилого дома с инженерно-транспортной инфраструктурой по ул.Нарочанская в г. Мядель Минской области"		
Изм.	Кол.уч.	Лист	Ндок	Подпись	Дата	Стадия	Лист	Листов
						П/П		
Разработал	Рубанов			<i>[Signature]</i>	04.26	Маркировочный план 3-го этажа	 ООО "НикаПроект" г. Минск	Формат А4х3
Проверил	Шакаль		<i>[Signature]</i>	04.26				
Утвердил	Стрига		<i>[Signature]</i>	04.26				
Н.контр.	Гидранович		<i>[Signature]</i>	04.26				

План кровли



Согласовано
 Инв.Н подл.
 Подпись и дата
 Взам.инв.Н

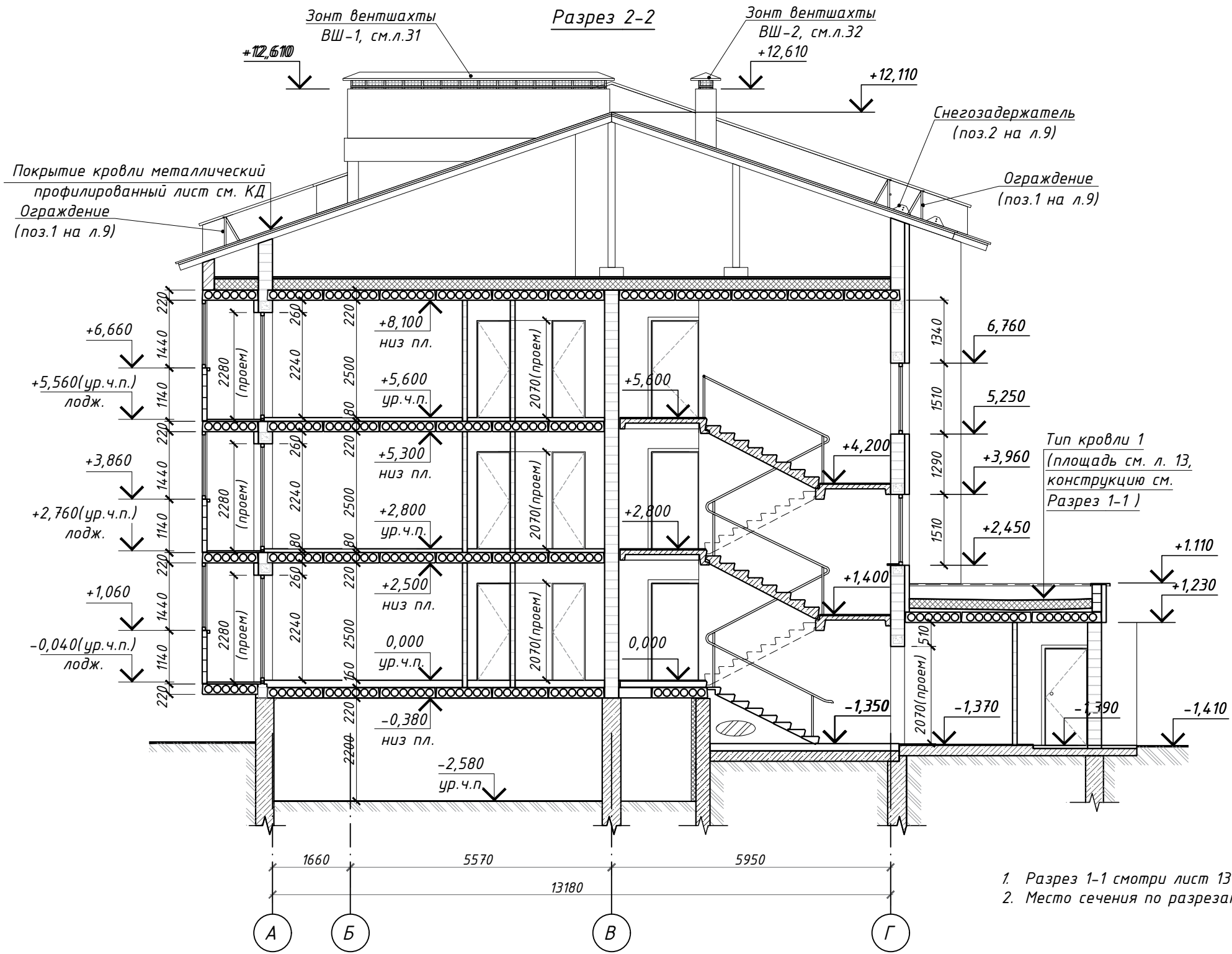
						20-ПР/26-АР		
						"Возведение многоквартирного жилого дома с инженерно-транспортной инфраструктурой по ул.Нарочанская в г. Мядель Минской области"		
Изм.	Кол.уч.	Лист	Идок	Подпись	Дата	Стадия	Лист	Листов
						ПП	7	
Разработал	Рубанов			<i>[Signature]</i>	04.26	План кровли  ООО "НикаПроект" г. Минск Формат А4х3		
Проверил	Шакаль			<i>[Signature]</i>	04.26			
Утвердил	Стрига			<i>[Signature]</i>	04.26			
Н.контр.	Гидранович			<i>[Signature]</i>	04.26			

Согласовано

Взам.инв.Н

Инв.Н подл. Подпись и дата

Инв.Н подл. Подпись и дата



Тип кровли 1
(площадь см. л. 13,
конструкцию см.
Разрез 1-1)

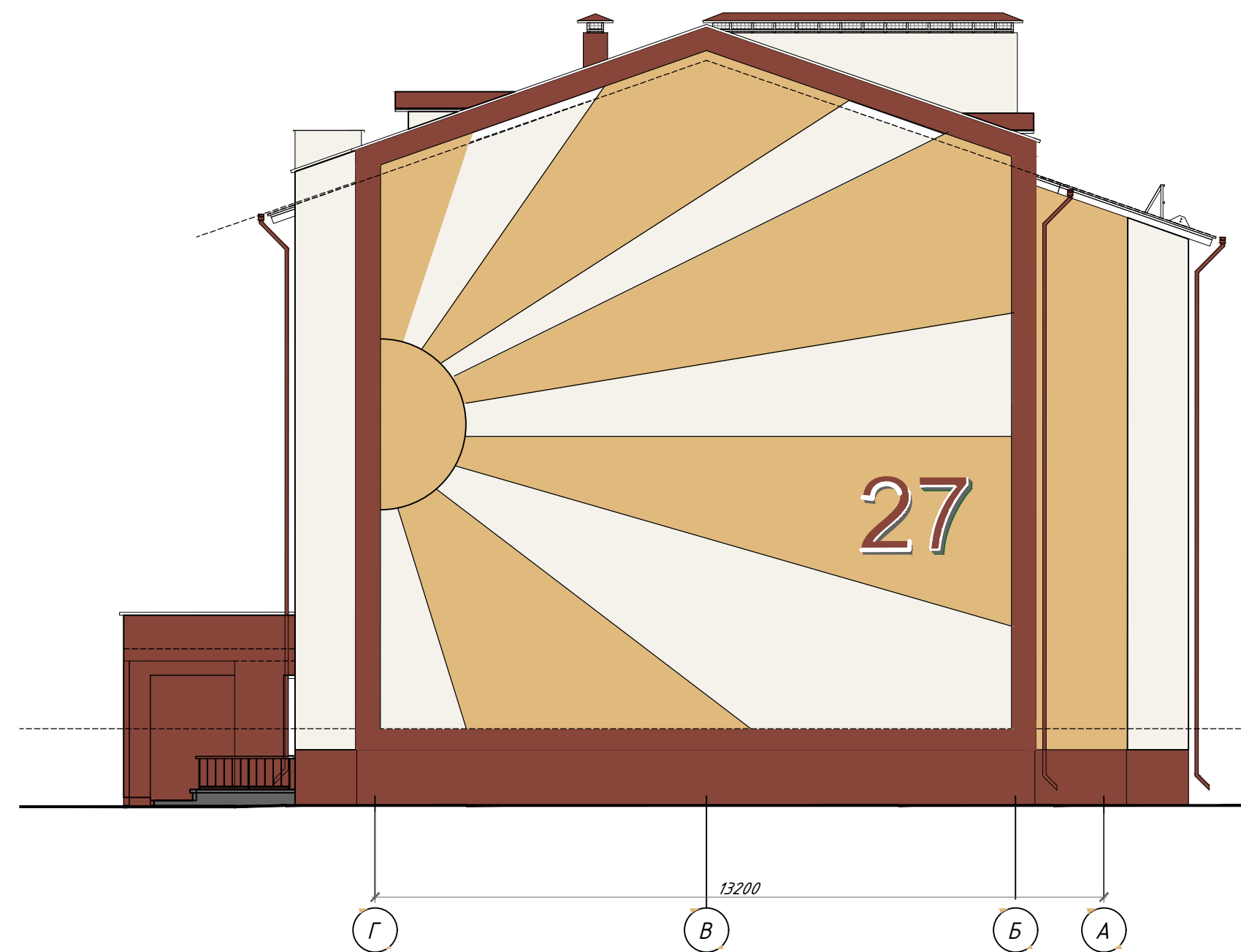
1. Разрез 1-1 смотри лист 13
2. Место сечения по разрезам указано на планах этажей.

					20-ПР/26-АР			
					"Возведение многоквартирного жилого дома с инженерно-транспортной инфраструктурой по ул.Нарочанская в г. Мядель Минской области"			
Изм.	Кол.уч	Лист	Ндок	Подпись	Дата	Стадия	Лист	Листов
Разработал	Рубанов			<i>[Signature]</i>	04.26	Разрез 2-2	НП	ООО "НикаПроект" г. Минск
Проверил	Шакаль			<i>[Signature]</i>	04.26			
Утвердил	Стрига			<i>[Signature]</i>	04.26			
Н.контр.	Гидранович			<i>[Signature]</i>	04.26			
							Формат А4х3	

Фасад в осях 13-1



Цветовое решение фасада в осях Г-А



Согласовано

Инв.Н подл. Подпись и дата Взам.инв.Н

20-ПР/26-АР					
"Возведение многоквартирного жилого дома с инженерно-транспортной инфраструктурой по ул.Нарочанская в г. Мядель Минской области"					
Изм.	Кол.уч.	Лист	Ивок	Подпись	Дата
Разработал	Рубанов			<i>[Signature]</i>	04.26
Проверил	Шакаль			<i>[Signature]</i>	04.26
Утвердил	Стрига			<i>[Signature]</i>	04.26
И.контр.	Гидранович			<i>[Signature]</i>	04.26

Стадия	Лист	Листов
П/П		

Цветовое решение фасадов.
Фасады в осях 1-13/ в осях Г-А

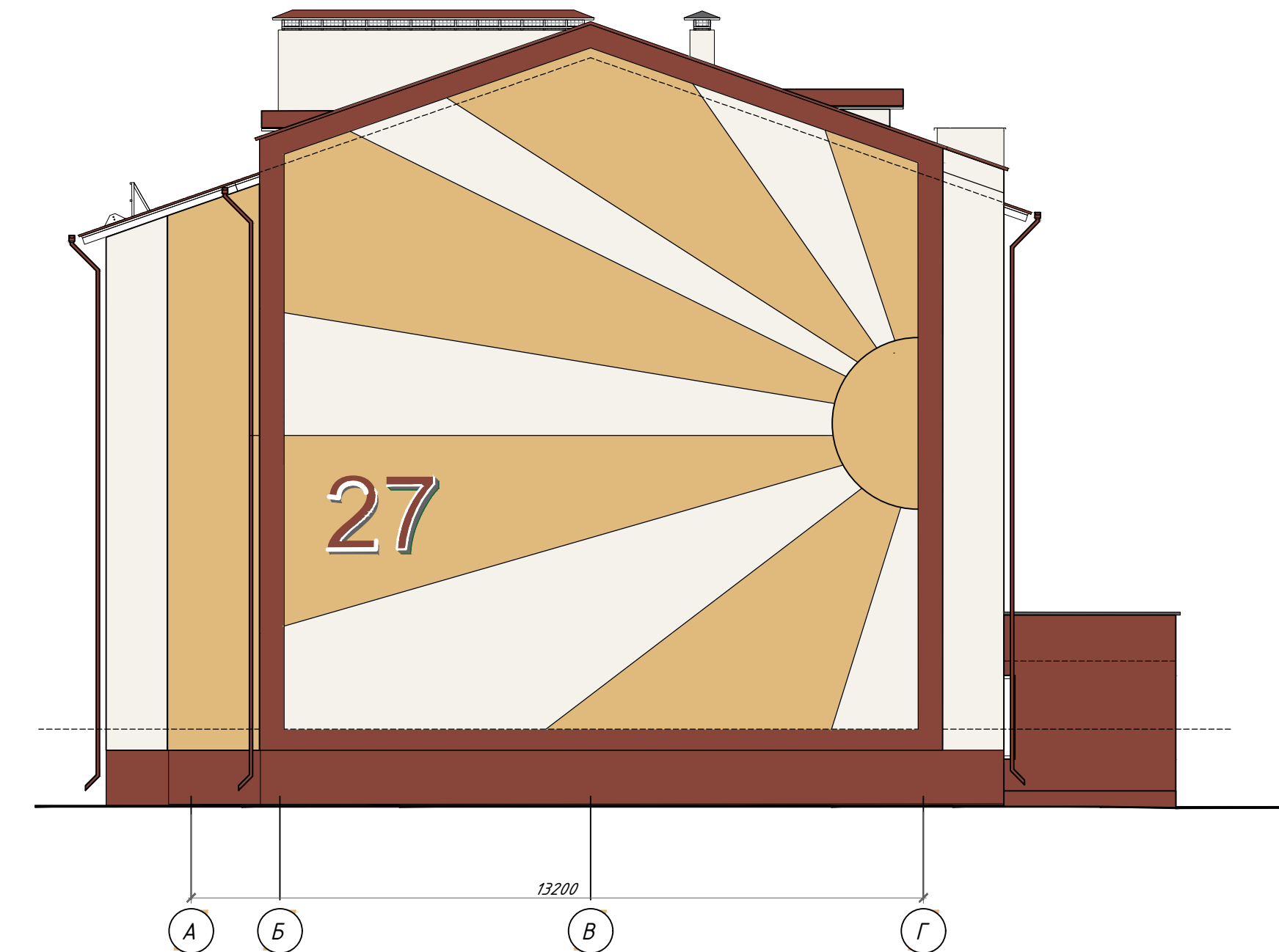
ООО "НикаПроект" г. Минск

Формат А4х3

Фасада в осях 1-13




Цветовое решение фасада в осях А-Г



Согласовано

Мин.Н. подл. Подпись и дата
Взам.инж.Н

20-ПР/26-АР					
"Возведение многоквартирного жилого дома с инженерно-транспортной инфраструктурой по ул.Нарочанская в г. Мядель Минской области"					
Изм.	Кол.уч.	Лист	Ндок	Подпись	Дата
Разработал	Рубанов			<i>[Signature]</i>	04.26
Проверил	Шакаль			<i>[Signature]</i>	04.26
Утвердил	Стрига			<i>[Signature]</i>	04.26
Н.контр.	Гидранович			<i>[Signature]</i>	04.26
					Стадия
					Лист
					Листов
Цветовое решение фасадов. Фасады в осях 13-1/ в осях А-Г					 ООО "НикаПроект" г. Минск
Формат А4х3					

Ведомость отделки фасадов

Наименование элемента фасада	Наименование материала отделки	Наименование и номер эталона цвета или образец колера	Площадь м ²	Примечание
Наружные стены, оконные и дверные откосы	Окраска фасадной силикатной атмосферостойкой краской по отделочной поверхности легкой штукатурной системы	1 Palazzo 260		
		2 Magma 65		
		3 Agave 60		
		4 Белый		
		5 Agave 60		
Вентшахты кровли				
Отделка внутренних поверхностей стен лоджий	Окраска фасадной силикатной атмосферостойкой краской по защитно-отделочной штукатурке. См. прим. 4	6 Agave 60		
Наружные стены	Окраска фасадной силикатной атмосферостойкой краской по защитно-отделочной штукатурке. См. прим. 4	7 Palazzo 260		
		8 Magma 65		
Откосы оконных проемов	Окраска фасадной силикатной атмосферостойкой краской по отделочной поверхности легкой штукатурной системы	9 Agave 60		
Цоколь	Окраска фасадной силикатной атмосферостойкой краской по отделочной поверхности легкой штукатурной системы	10 Magma 65		
		11 Magma 65		
Окна	Оконные блоки ПВХ заводской покраски	12 Белый	-	
Наружные двери, двери в техподполье, технические помещения	Окраска в заводских условиях	13 RAL 7024	-	
Ограждения спуска в техподполье, франц. балконов, жалюз.реш.	Окраска в заводских условиях	14 RAL 7024	-	
Накрывки парапетов, фасонные элементы, металлические элементы кровли	Атмосферостойкое полимерное покрытие в заводских условиях	15 RAL 7024	-	
		Ral 3013		
Покрытие крылец	Бетонная плитка по СТБ 1071-2007	16 серый	-	
Водосточная система, подоконные отливы	Металлические, полимерное покрытие в заводских условиях	17 RAL 9005	-	
Скатная кровля	Профилированный лист, полимерное покрытие в заводских условиях	18 Ral 3013	-	
Подпорные стены, стены спусков в подвал	Окраска фасадной силикатной атмосферостойкой краской	19 Magma 65	8,02	
Ограждение кровельное, снегозадержатели, переходные мостики	Окраска в заводских условиях	20 RAL 9005	-	

- Изображение цвета соответствует натуральному в пределах возможностей цветопередачи печатного оборудования.
- Название колеров фасадных красок приняты по каталогу - CAPAROL FASAD A1. Номера колеров на металлические элементы (оцинкованный стальной лист) приняты по каталогу стандартных цветов RAL.
- Требования к техническим показателям красок:
 - рН краски не менее 6,5;
 - степень перетира, не более 70мкм;
 - условия светостойкости покрытия, не более 24ч;
 - адгезия покрытия к основанию, не менее 1,0 МПа;
 - коэффициент паропроницаемости, не менее 0,019мг/м.ч. Па;
 - морозостойкость покрытия, не менее 150 циклов;
 - атмосферостойкость, не менее 100 циклов.
- Выполнить оштукатуривание неутепляемой наружной поверхности керамзитобетонных блоков защитно-отделочной штукатуркой толщиной 15-20 мм с использованием стеклосетки ССШ-160.
- После выполнения устройства легкой штукатурной системы на оштукатуренный защитный армированный слой выполнить нанесения декоративного слоя по типу защитно-отделочной штукатурки белой НВ ПМ, цементной, 1 СС 1.0 "Тайфун Мастер" №23К-1 СТБ 1263-2001.

СОГЛАСОВАНО:

Взам инв.№
Подл.и дата
Инв.№ подл.

						02-ПР/25-01-АР			
						«Многоквартирный жилой дом по ул. Октябрьской в к.п. Нарочь Мядельского района Минской области»			
Изм.	Кол.	Лист	Идок	Подпись	Дата		Стадия	Лист	Листов
							ПП		
Разработал	Савченко				04.25				
Проверил	Шакаль				04.25				
Утвердил	Стрига				04.25				
Норм Контр	Гидранович				04.25				
Ведомость отделки фасадов							 ООО "НикаПроект" г. Минск Формат А3		